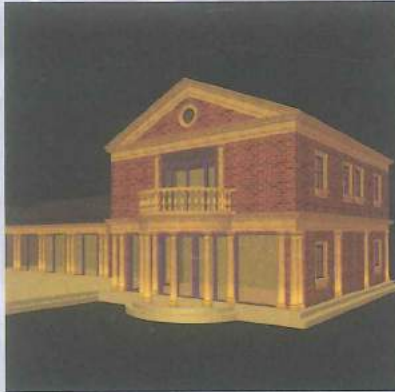


ArchiCAD® for TeamWork!

Na de succesvolle introductie van ArchiCAD in Nederland, met meer dan 100 gebruikers in het eerste jaar, komt Kubus informatiesystemen nu met een primeur voor architecten die in projectgroepen samenwerken: ArchiCAD for TeamWork! In deze versie van ArchiCAD heeft Graphisoft, de Hongaarse ontwikkelaar, het mogelijk gemaakt om met meerdere personen tegelijkertijd gebruik te maken van dezelfde projectgegevens. De originele en unieke wijze waarop dit in ArchiCAD for TeamWork is vormgegeven, biedt architecten een volledig nieuwe manier om het ontwerp en tekenwerk aan een project te delen en te coördineren.

INNOVATIEVE OPLOSSING VOOR SAMENWERKENDE ARCHITECTEN



Landhuis te Rijswijk;
Architectenbureau Hienkens BNA, Delft

ArchiCAD

De standaard versie van ArchiCAD stelt de architect in staat om gebruik te maken van de allernieuwste technieken. Naast de toepassing van in-

telligente bouwkundige objecten, die zowel (schaalafhankelijke) 2D als 3D informatie bevatten en het produktietekeningwerk automatiseren, zijn de modernste middelen om presentaties te maken geïntegreerd in het pakket: virtual reality, animaties, zonstudies en fotorealistische afbeeldingen. Met de TeamWork versie van ArchiCAD komt daar bovendien de mogelijkheid bij om gezamenlijk aan een ArchiCAD project te werken waarbij ieder projectlid continu over actuele projectgegevens beschikt en direct feedback ontvangt over het werk van anderen.

Individuele vrijheid gecombineerd met het delen van projectgegevens

De wijze waarop de gegevens in ArchiCAD for TeamWork worden gedeeld, is volledig onder controle van de gebruikers. Men kan naar keuze een projectleider aanwijzen die de toegangsrechten beheert of iedere deelnemer die vrijheid geven. Het programma is flexibel waardoor een team tijdens de looptijd van een project eenvoudig naar behoefte kan worden uitgebreid of ingekrompen. Teamleden definiëren hun eigen werkruimte binnen het project gebaseerd op lagen, verdiepingen, doorsneden, camera's, zones of een combinatie daarvan. Elke deelnemer kan variaties onderzoeken zonder dat de anderen daar hinder van ondervinden. Met één simpele opdracht kunnen wijzigingen van anderen worden opgehaald en kunnen eigen aanpassingen worden doorgestuurd of aangeboden ter verificatie alvorens definitief te worden.

Projectleden kunnen aan het project werken vanaf elke computer in het netwerk maar ook stand-alone zonder de verbinding met het project te verliezen. ArchiCAD for TeamWork gebruikt een hoog niveau van file-sharing en is zowel netwerkneutraal als netwerkonafhankelijk: de snelheid en capaciteit van het netwerk hebben nauwelijks invloed op de productiviteit.

Software die de taal van de architect spreekt en invoer van gegevens in elke fase minimaliseert

Met wereldwijd meer dan 30.000 gebruikers in ruim 80 landen is ArchiCAD een van de marktleiders betreffende specialistische CAD-software voor architectuur. ArchiCAD sluit zeer goed aan bij de denk- en werkwijze van de architect: niet alleen in de ontwerpfase maar tijdens het gehele ontwikkelingstraject. De ontwerper kan bijvoorbeeld direct ruimten van elke vorm definiëren om een programma van eisen uit te werken (zonder zich om wanden te hoeven bekommeren) en deze stap voor stap bouwkundig invullen zodra gegevens beschikbaar komen.

Virtual Reality

Het snel kunnen visualiseren van een ontwerp is zowel voor de ontwerper als voor de opdrachtgever voordelig: de communicatie verloopt soepeler en alternatieven kunnen gemakkelijker worden bestudeerd waardoor de kwaliteit toeneemt en een ontwerp sneller wordt verkocht. Hiertoe staan in het programma mogelijkheden ter beschikking als fotorealistische afbeeldingen, animaties en zelfs interactieve virtuele realiteit: muisgestuurd door een gebouw wandelen.

Productie-tekeningwerk

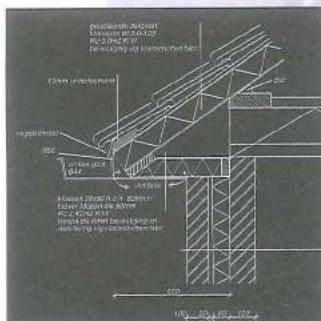
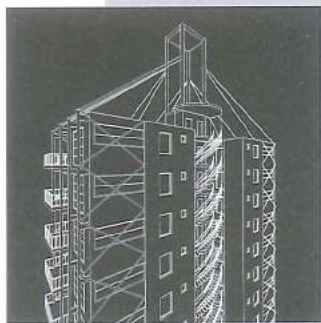
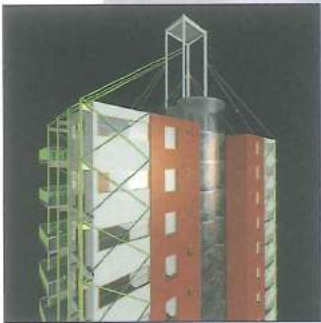
In tegenstelling tot de meeste 3D CAD-pakketten wordt in ArchiCAD het 3D model impliciet bewerkt vanuit bouwkundige 2D tekeningen (plattegronden, doorsneden en aanzichten) die via dat 3D model aan elkaar gekoppeld zijn. Het comfortabele gevolg is dat een wijziging slechts éénmaal uitgevoerd hoeft te worden: alle bijbehorende documenten passen zich automatisch aan. Zelfs indien een doorsnede of plattegrond met 2D symbolen, details en (associatieve) maatvoering en arcering tot een werktekening is uitgewerkt, blijft de koppeling intact. In ArchiCAD voor TeamWork geldt dit ook indien de tekeningen door verschillende projectleden worden uitgewerkt. Bovenstaande gecombineerd met de aanwezigheid van gereedschappen voor het modelleren van bibliotheek-elementen en het opmaken van plot lay-outs, rechtvaardigt de conclusie dat 3D werken in ArchiCAD in het geheel niet ten koste gaat van het traditioneel produktietekeningwerk: integendeel!

Waarom zou je een gebouw 'tekenen' als het met ArchiCAD mogelijk is het gebouw te 'simuleren'?

Uit het 3D gebouwmodel kan veel informatie gehaald worden: bijvoorbeeld de hoeveelheden van gebruikte materialen en informatie van te definiëren zones. ArchiCAD is te koppelen aan calculatie, Stabu bestek en EPN berekening.

Korte leercurve

ArchiCAD is wereldwijd famous om zijn zeer korte leercurve. De gebruikersinterface is attractief, duidelijk gestructureerd en bouwkundig functioneel. ArchiCAD wordt geleverd in het Nederlands inclusief een bibliotheek waarin een uitgebreide collectie van specifiek Nederlandse 2D en 3D bouwkundige, parametrische elementen. Er is bovendien een hele serie aanvullende bibliotheken beschikbaar: van bouwkundige elementen tot aankleding; van planten en dieren tot de complete meubelcollecties van beroemde ontwerpers.



Woontoren met appartementen;
Architectenbureau PJ Holtrop,
Groningen