

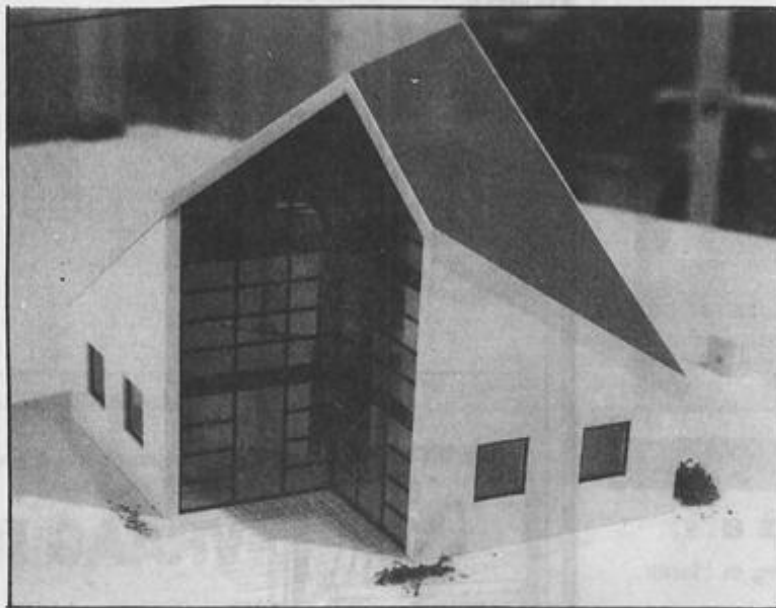
Holtrop presenteert opvallende
woning-ontwerpen voor Klein Martijn

'Wij hebben een zwak voor licht'

Architectenbureau P.J. Holtrop heeft voor particulieren die bij hun kavel in Klein Martijn nog een woning zoeken twee typen huizen ontworpen. De ontwerpen voldoen precies aan de eisen die aan de woningen in deze nieuwe wijk aan de zuid-oostkant van de stad worden gesteld. De huizen zijn minstens 550 kubieke meter groot en tellen maar twee bouwlagen.

- Alle vertrekken in dit huis krijgen licht via het glazen tussenlid.

Een deel van de nieuwe wijk, Klein Martijn I, is uitgegeven aan projectontwikkelaars. Zij zullen op de voormalige sportvelden Coendersborg appartementen, vrijstaande en rijen huizen neerzetten. Een ander deel van de wijk, Klein Martijn II, is opgedeeld in kavels voor particulieren. Op de plaats van de vroegere boomkwekerij aan de Helperzoom kunnen zij zelf een woning laten neerzetten. De kavels in Klein Martijn II zijn 700 á 1000 m² groot. De grond kost 220 gulden per m².



Verschuifbaar

'Wij hebben een zwak voor licht,' verklaart architect Pier Holtrop. De woningen die zijn ontworpen door zijn bureau kenmerken zich door open glazen gevels waar veel licht door naar binnen valt. Ook in zijn ontwerpen voor Klein Martijn speelt licht een belangrijke rol.

Zo bedacht hij een woning met een middendeel dat helemaal van glas is. De verschillende vertrekken op de begane grond zijn van elkaar gescheiden door verschuifbare wanden. Holtrop: 'In de zo-

- Het woningtype 'Diagonaal' wordt gekenmerkt door een opvallende glazen gevel.

mer kunnen de wanden weggeschoven worden zodat alle vertrekken met elkaar in verbinding staan. 's Winters kunnen de wanden terug worden geschoven.' Alle kamers in dit huis krijgen licht via het glazen tussenlid, waarvan zelfs de vloeren van een speciaal soort stevig glas zijn.

Op de eerste verdieping komen vier gelijkwaardige slaapkamers, in een daarvan bestaat de

mogelijkheid om een open haard aan te laten leggen. Met de badkamer heeft Holtrop ook bijzondere plannen. 'We denken erover om in de badkamer andere materialen toe te passen dan tegels. We willen bijvoorbeeld geperforeerd staalplaat gebruiken zodat water meteen wegloopt.'

Holtrop verwacht dat deze woning ongeveer 275.000 gulden gaat kosten. Het is ook mogelijk dit huis uit te laten voeren met een schuin dak. Deze woning is iets kleiner en komt op ongeveer 250.000 gulden.

Veel indelingen

Licht speelt ook een belangrijke rol in woningtype 'Diagonaal'. Bij dit ontwerp staat de buitenkant met een geheel glazen gevel vast, maar binnen zijn er verschillende indelingen mogelijk. Ook als de bewoners eenmaal in het huis getrokken zijn, kunnen ze met wanden blijven schuiven.

'De begane grond kan op zeven verschillende manieren worden ingericht. Door een flexibele wand kun je een studie- of slaapkamer op de begane grond inrichten. Een slaapkamer op de begane grond kan later van pas komen als je van een eengezinswoning een seniorenwoning wilt maken.' Tegen de glazen gevel kan eventueel een serre worden gezet.

Op de eerste verdieping kan ook met wanden worden geschoven. Er kunnen maximaal vier slaapkamers worden gecreëerd. De Diagonaal kost ongeveer 250.000 gulden.

